

01/0	2023.11.15	elaborati definitivi PUA	mg	1:50 - 1:20
PROGETTO	13	0581+1340 rete elettrica/mtg	0581	1:50 - 1:200

PROPRIETÀ:  
**TAMPIERI FINANCIAL GROUP S.P.A.**  
Via Granarolo n.177/3 - Faenza (RA)  
C.F. e P.IVA 00068670397

PROGETTO  
**PIANO PARTICOLAREGGIATO DI INIZIATIVA PRIVATA**  
SCHEDA 9 "AREA TAMPIERI 2" DEL PRG

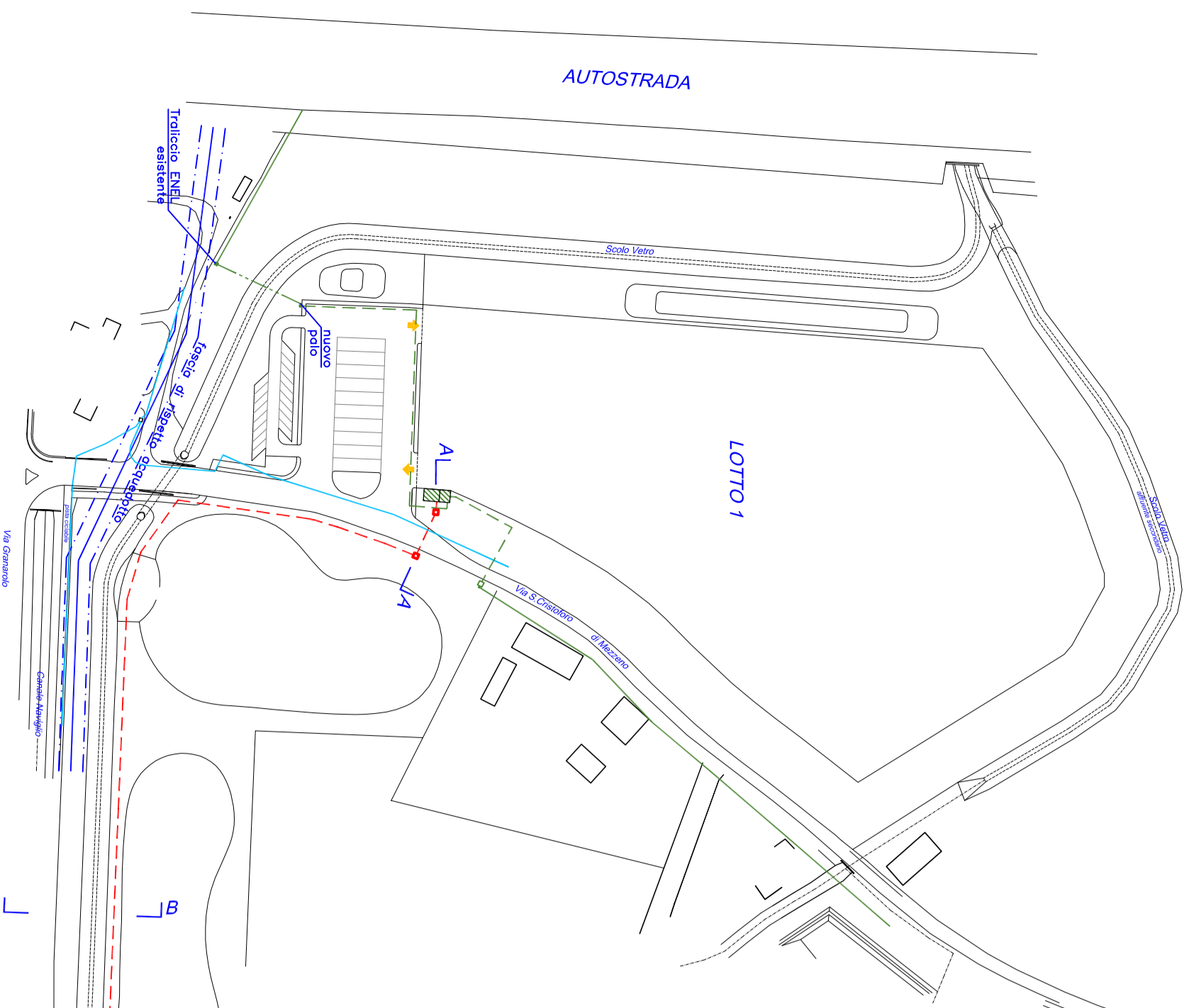
UBICAZIONE  
Via San Cristoforo di Mezzano - FAENZA (RA)

ELABORATO  
**PROGETTO**  
Reti energia elettrica e tecnologica

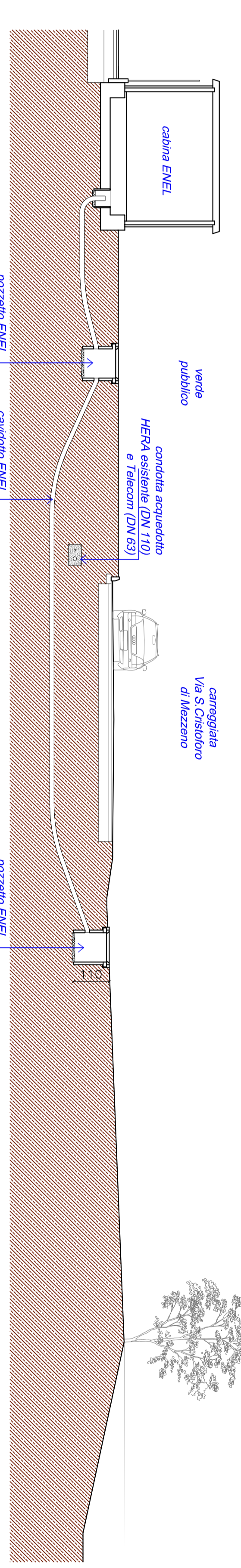
**Univisum**  
Progetto & D.L.  
Via cantinelli 30 - 48018 Faenza (RA) 0545.608528 studio@monoprogettoai.it

studio tecnico associato  
geom. nerio moroni  
ing. cristina sabbatani  
arch. massimiliano gieri

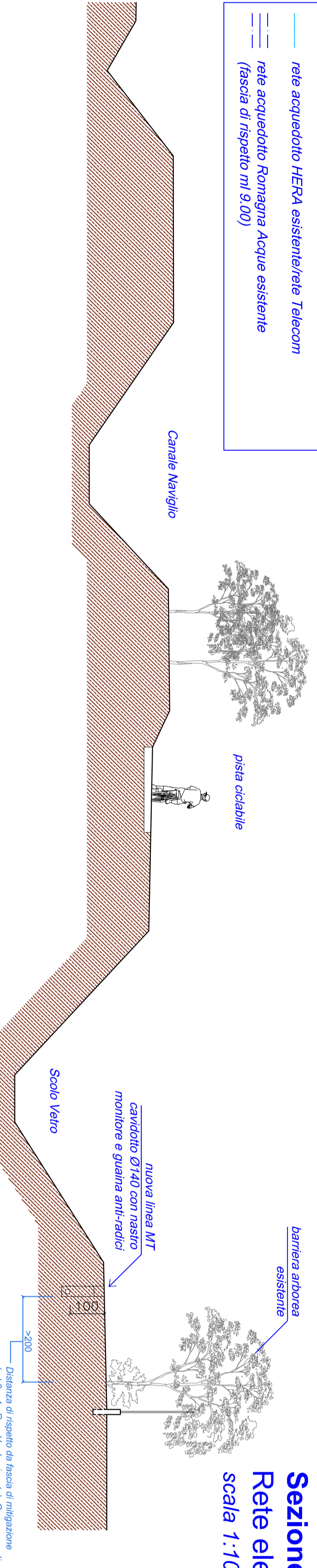
**PLANIMETRIA GENERALE**  
scala 1:2000



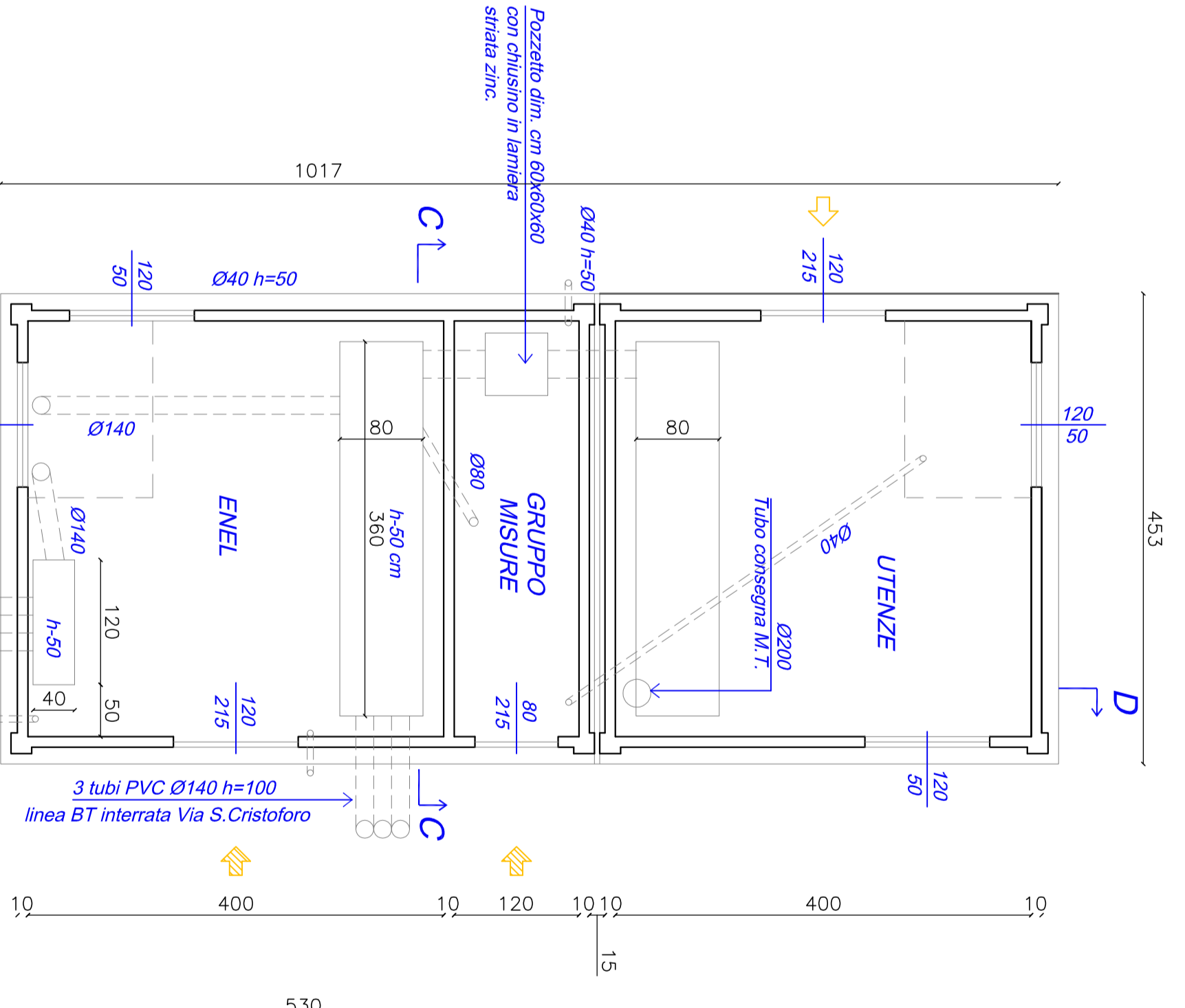
**Sezione A-A**  
Rete elettrica MT  
scala 1:100



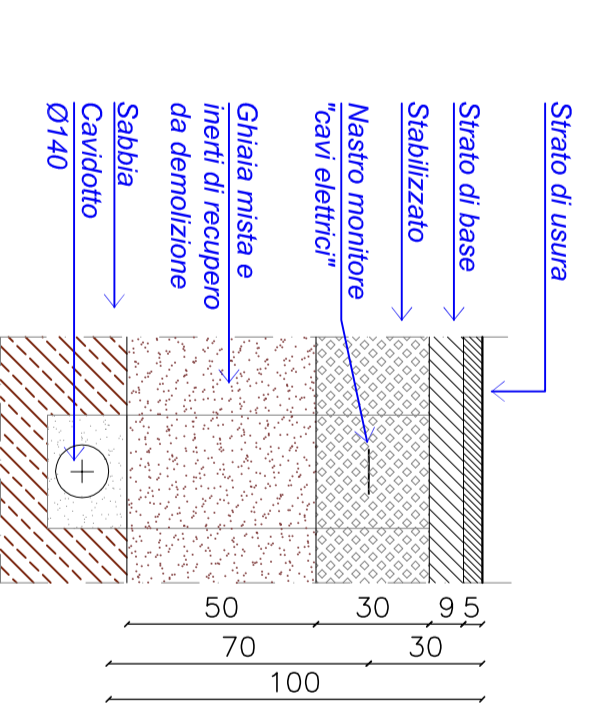
**Sezione B-B**  
Rete elettrica MT  
scala 1:100



**CABINA ELETTRICA**  
scala 1:50

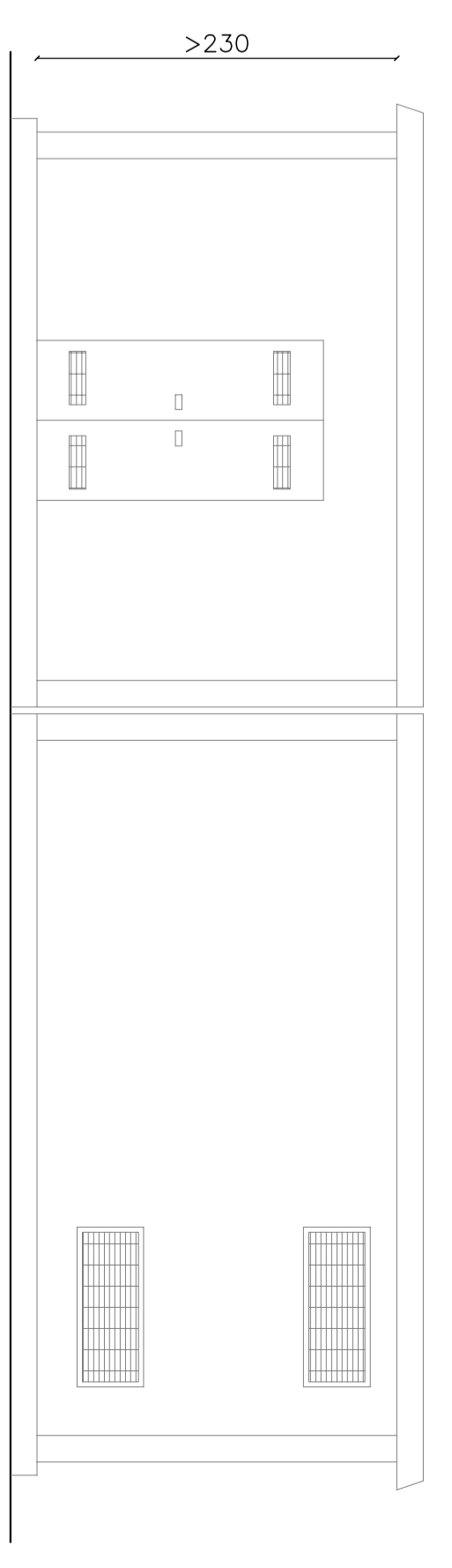


**N.B.:** Infilssi in vetroresina  
Accessibilità da area privata  
Accessibilità da area pubblica

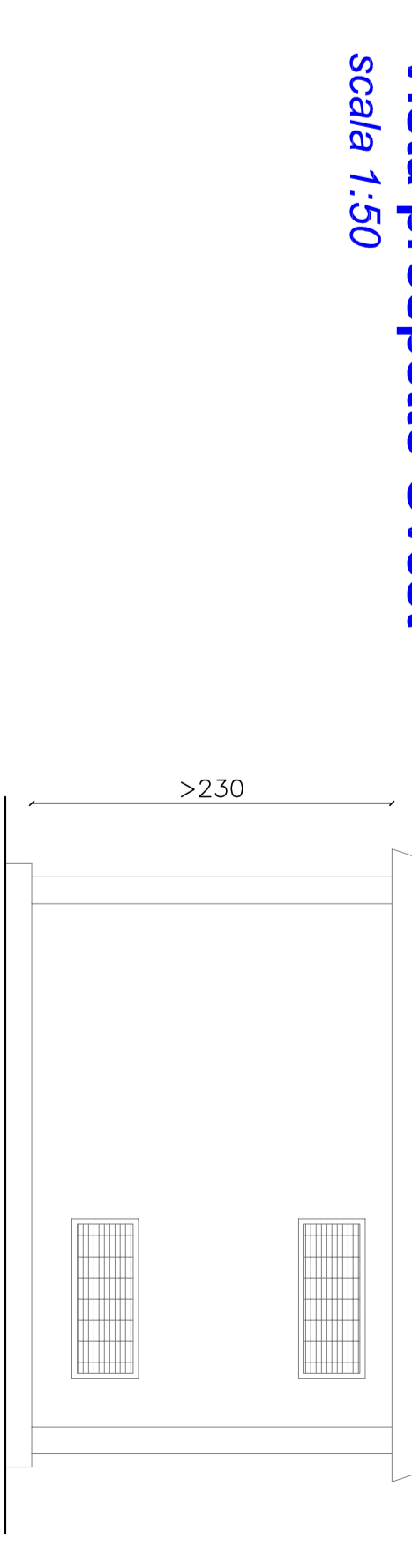


**sezione tipo cavidotto**  
CEI 23-46 in sabbia  
sc. 1:20

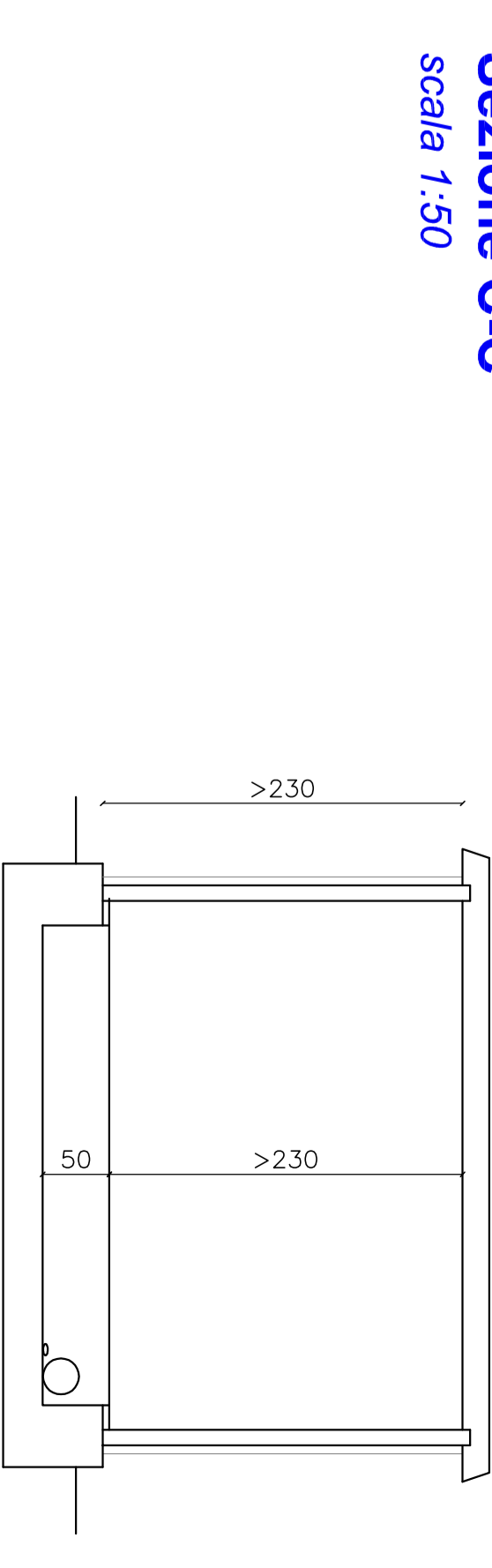
**Vista prospetto Nord**  
scala 1:50



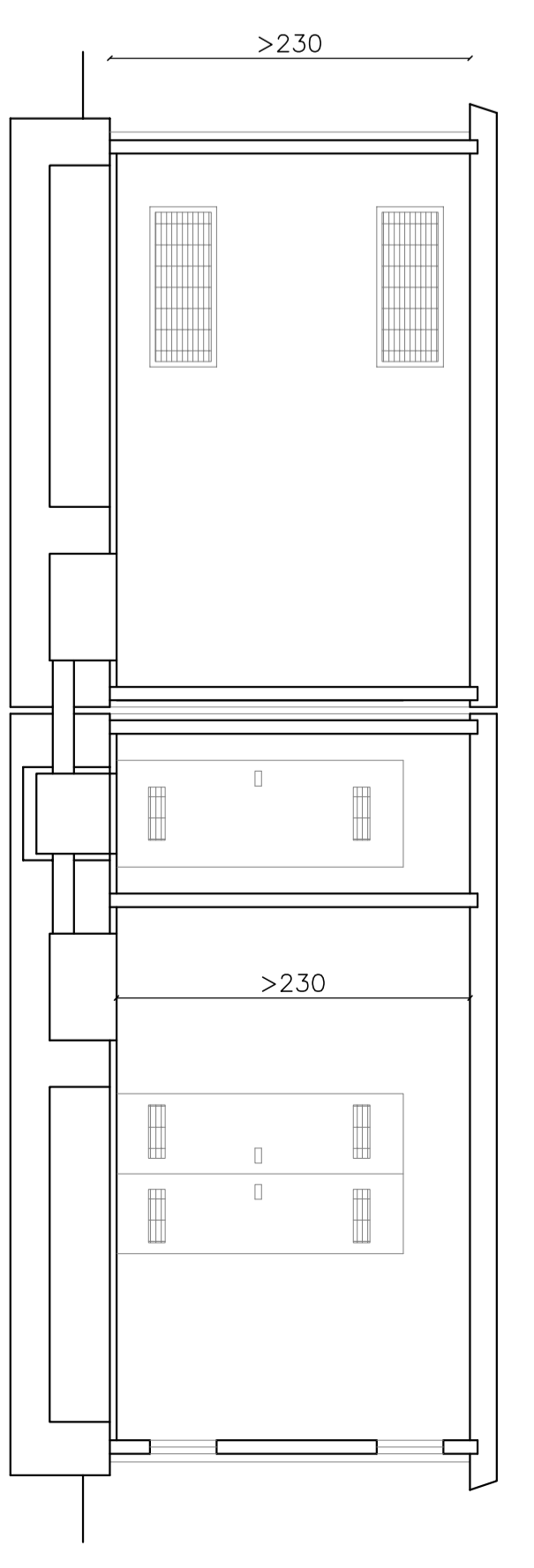
**Vista prospetto Ovest**  
scala 1:50



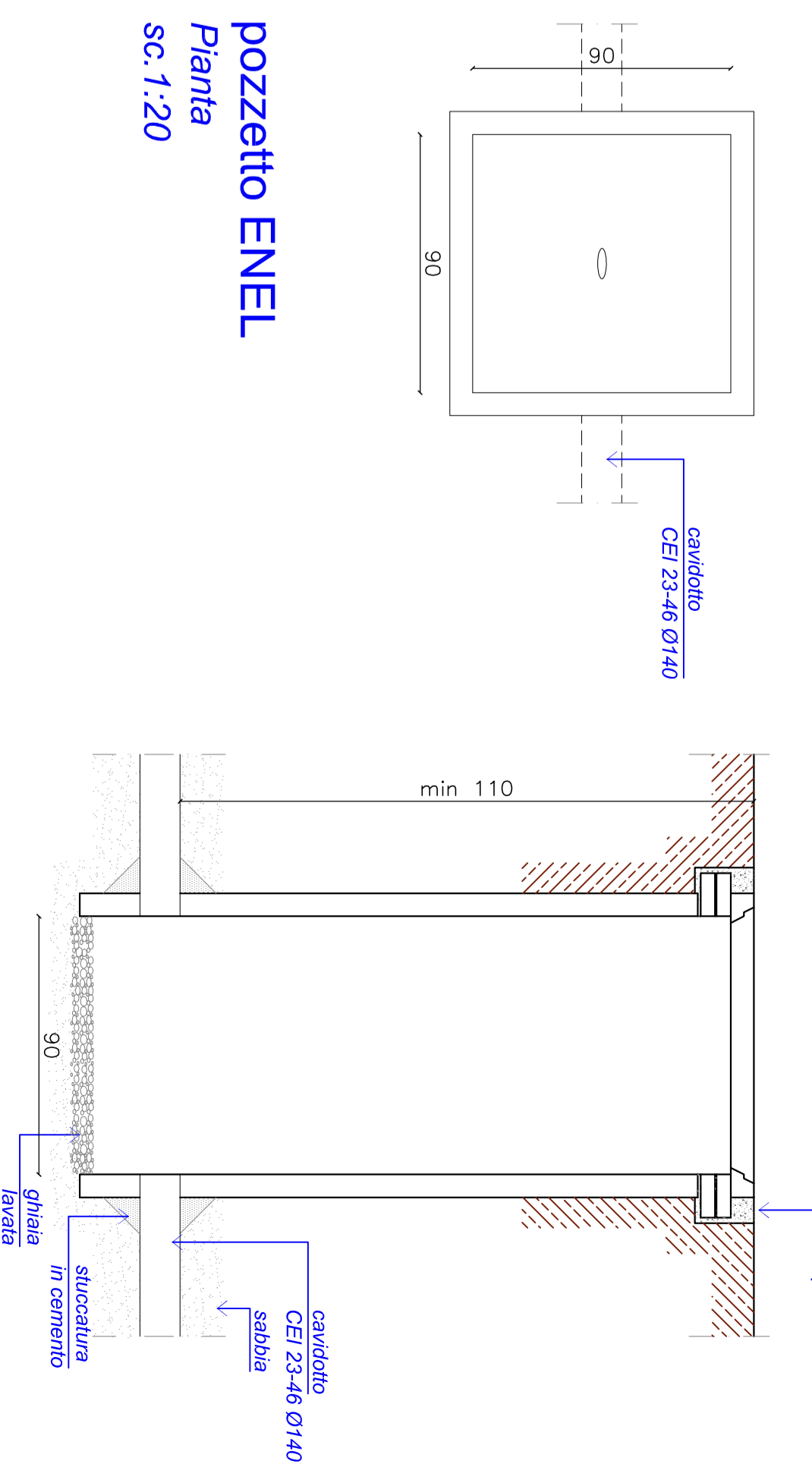
**Sezione C-C**  
scala 1:50



**Sezione D-D**  
scala 1:50



**sezione pozzetto ENEL**  
sc. 1:20



**pozzetto ENEL**  
Pianta  
sc. 1:20